

ระบบพนักงานจ้าง

ประเภท

ตามภารกิจ

เชี่ยวชาญ

ทั่วไป

★ งานสนับสนุน

★ งานวิชาชีพ

★ งานทักษะ

★ งานเชี่ยวชาญ

★ งานใช้แรงกาย

★ ไม่อาจจ้างเหมา

คุณสมบัติพนักงานจ้าง

คุณสมบัติทั่วไป

❖ เหมือนลูกจ้าง

❖ เว้นแต่เรื่องอายุ → 18 – 60 ปี/70 ปี

คุณสมบัติเฉพาะ

❖ พนักงานจ้างตามภารกิจ

➔ เหมือนพนักงานส่วนท้องถิ่น

➔ มีทักษะเฉพาะบุคคล (5 ปี)

❖ พนักงานจ้างผู้เชี่ยวชาญ

➔ เคยดำรงตำแหน่งตั้งแต่ระดับ 9 ขึ้นไป

➔ มีประสบการณ์ในภาคเอกชนไม่น้อยกว่า 20 ปี

❖ พนักงานจ้างทั่วไป

➔ ไม่จำกัดคุณสมบัติ (ใช้ร่างกาย)

ระยะเวลาจ้าง

- ตามภารกิจ
 - ผู้เชี่ยวชาญ
 - ทั่วไป
- ไม่เกิน 4 ปี
- ไม่เกิน 1 ปี

ค่าตอบแทน

- ตามภารกิจ
 - บัญชีผู้มีวุฒิ
 - บัญชีผู้มีทักษะ
 - บัญชีวิชาชีพ
 - ผู้เชี่ยวชาญ
 - ทั่วไป
- บัญชีระดับ 9
- 4230

สวัสดิการ

- ได้เฉพาะตัว (ยกเว้น ทั่วไป)
- อปท. จ่ายค่าประกันสังคม

กระบวนการจ้าง

กำหนดตำแหน่ง

อปท.กำหนด

แผนอัตรากำลัง

อปท.วางแผน ก.
จังหวัด อนุมัติ

สรรหา/เลือกสรร

อปท.สรรหาตาม
วิธี ก.กลาง กำหนด

สัญญาจ้าง

ก.จังหวัด อนุมัติ
อปท.จ้าง

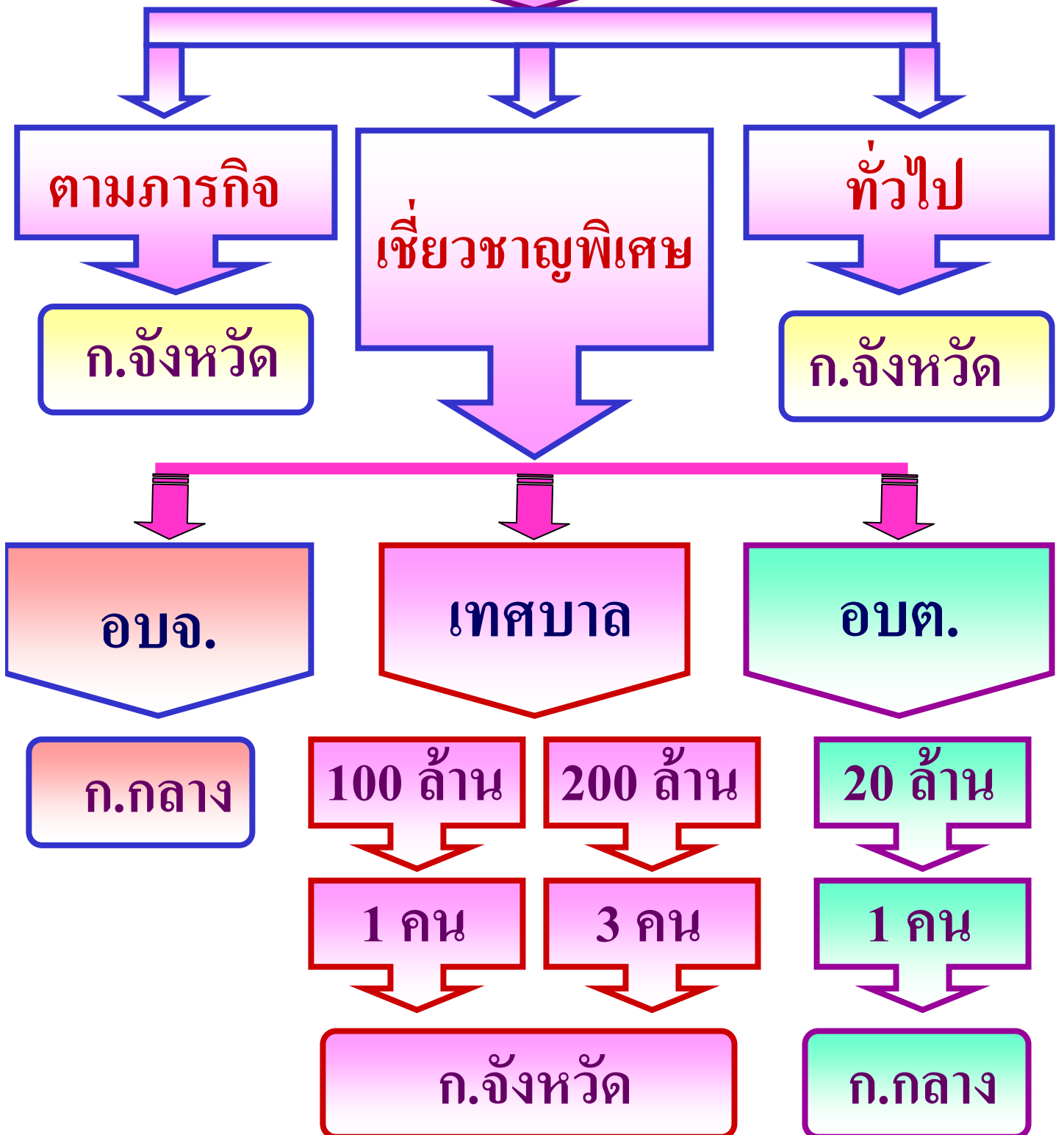
การประเมิน

ขึ้นค่าจ้าง

เลิกจ้าง

ต่อสัญญา

การกำหนดตำแหน่ง



การกำหนดตำแหน่ง

ตามภารกิจ

ผู้มีคุณวุฒิ

วิชาชีพเฉพาะ

ผู้มีทักษะ

คุณสมบัติเหมือน
พนักงานท้องถิ่น /
ข้าราชการพลเรือน

มีได้ผ่านการเรียน
ในสถาบันการศึกษา

เชี่ยวชาญพิเศษ

ตำแหน่งไม่ต่ำกว่า ระดับ 9 /

ภาคเอกชนไม่น้อยกว่า 20 ปี

ทั่วไป

งานที่ไม่สามารถจ้างเหมาได้

ไม่กำหนดคุณวุฒิ

แผนอัตรากำลัง

กระบวนการ

สำรวจอัตรากำลังปัจจุบัน

วิเคราะห์ปัญหา อำนาจ ภารกิจ

วิเคราะห์ศักยภาพองค์กร

กำหนดภารกิจหลัก

วิเคราะห์ความต้องการกำลังคน

ประมาณการค่าใช้จ่าย

โครงสร้าง

- 1 หลักการและเหตุผล
- 2 วัตถุประสงค์
- 3 ขอบเขตและแนวทางในการจัดทำ
- 4 สภาพปัญหาความต้องการของประชาชน
- 5 ภารกิจอำนาจหน้าที่ของเทศบาล
- 6 ภารกิจหลักและภารกิจรอง
- 7 สรุปรูปปัญหาและแนวทางการบริหารบุคคล
- 8 โครงสร้างการกำหนดตำแหน่ง
- 9 ภาระค่าใช้จ่ายเกี่ยวกับเงินเดือน
- 10 แผนภูมิโครงสร้างการแบ่งส่วนราชการ
ตามแผนอัตรากำลัง 4 ปี

การประเมิน



เลื่อนขั้นค่าจ้าง

เล็กจ้าง

ต่อสัญญาจ้าง

เลื่อนขั้นค่าจ้าง

เล็กจ้าง

ต่อสัญญาจ้าง

ต่อสัญญาจ้าง

คณะกรรมการกลั่นกรอง

- ★ นายกฯ หรือผู้ได้รับมอบหมาย
- ★ ผอ.สำนัก/กอง/ส่วน
- ★ ปลัด